



Informationen zum Naturpark:

Naturpark Stromberg-Heuchelberg
 Brettener Straße 42
 75447 Sternenfels
 Tel./Fax 07045/3105
www.naturpark-stromberg-heuchelberg.de

Impressum:

Herausgeber:
 Naturparkführer Stromberg- Heuchelberg e.V.
 Kreuzweg 19
 75417 Mühlacker

Grafik und Gestaltung:

Harald Trinkner
 wildlifesciences
www.wildlifesciences.de
 Tel.: 07143/ 407250

Druck:

Belzer Werbung und Druck
 Wilhelmstr.107 75428 Illingen
www.belzer24.de

Fotos:

Tielfoto: Araneus e.V.
 Sonstige Fotos: u.A. Die Naturparkführer und wildlifesciences

Mit freundlicher
 Unterstützung der
 Glücksspirale



der
 Europäischen
 Union



und des
 Naturparks
 Stromberg-
 Heuchelberg



Naturparkführer

im Naturpark Stromberg- Heuchelberg

Inhaltsverzeichnis

Preise	3
Infos zum Naturpark	4
Infos zu den Führern	5-6
Adressen der Führer	7
Karte Naturpark	8-9

Angebote der Naturparkführer:

Christina de Vries	10
Gottfried Dupper	11
Angelika Hering	12
Gaby Hoffmann	13
Stephan Hornstein	14
Marie-Luise Jaggy	15
Erich Jahn	16
Christoph Kaup	17
Manuela Knopp	18
Reiner Köpf	19
Claudia Leba-Wührl	20
Sabine Murschel	21
Oliver Neumaier	22
Anette Pfeiffer	23
Ilse Schopper	24
Peter Schumacher	25
Peter Steinhausen	26
Roland Straub	27
Klaus Timmerberg	28
Harald Trinkner	29
Herbert Voit	30
Birgit Walter	31
Michael Wennes	32

Wichtiges zu den Touren/ Ausrüstung	33
Themen- Übersicht	34
Kleingedrucktes	35
Impressum	36



Allgemeine Geschäftsbedingungen

Die Naturparkführer Stromberg- Heuchelberg bieten sowohl offen ausgeschriebene Führungen als auch geschlossene Gruppenführungen an. Die Führungen werden nach den Leistungsbeschreibungen und zu den Preisen der jeweils gültigen Ausschreibungen und Preislisten durchgeführt.

Anmeldung

Termine für offen ausgeschriebene Führungen werden in geeigneten Medien und im Internet veröffentlicht. Wir bitten um vorherige Anmeldung, damit wir besser planen können.

Eine Anmeldebestätigung erfolgt nicht. Falls zu viele Anmeldungen vorliegen, erhalten Sie eine telefonische Absage.

Falls Sie keine Absage erhalten gelten Sie als angemeldet.

Die Buchung einer Gruppenführung ist nur mit schriftlicher Buchungsbestätigung gültig. Diese enthält Angaben über den vereinbarten

Treffpunkt, die vereinbarte Uhrzeit und die eingeschlossenen Leistungen. Bitte überprüfen Sie die Buchungsbestätigung auf ihre Richtigkeit hin.

Leistungen

Welche Leistungen im Preis enthalten sind, entnehmen Sie bei offen ausgeschriebenen Führungen der jeweiligen Angebotsbeschreibung.

Bei Gruppenführungen vereinbaren Sie die eingeschlossenen Leistungen mit dem jeweiligen Führer vor der Buchung.

Die Verantwortung der Naturparkführer/in beschränkt sich auf die Erbringung der vom Teilnehmer gebuchten Leistungen.

Weitere Leistungen sind nicht eingeschlossen.

Angebot

Grundlage einer Buchung sind ausschließlich Angaben, Beschreibungen und Bedingungen in unseren Ausschreibungen.

Andere Beschreibungen insbesondere in Ortsprospekten, Reisehandbüchern und Reiseführern usw. sind für uns nicht verbindlich.

Haftung

Naturparkführer/in ist /sind nicht haftbar für Verletzungen, Krankheit, Unfälle, Verlust oder Beschädigung von Eigentum der Teilnehmer.

Die Teilnehmer unserer Führungen verpflichten sich den Anweisungen der Naturparkführer Folge zu leisten. Eine Nichtbeachtung kann zum Ausschluss von der Führung oder deren Abbruch führen.

Wir behalten uns das Recht vor, Führungen wegen zu geringer Teilnehmerzahl, schlechten Wetters oder anderen wichtigen Gründen ggf. auch ohne Nennung von Gründen jederzeit abzusagen oder abzubrechen. In diesem Fall wird der Preis der Führung zurückerstattet, weitere Ansprüche bestehen jedoch nicht.

Bezahlung

Gruppenführungen sind nach Erhalt der Buchungsbestätigung per Überweisung zu bezahlen, bei offen ausgeschriebenen Führungen erfolgt die Bezahlung vor Beginn der Führung an den jeweiligen Naturparkführer.

Rücktritt

Wird eine gebuchte Gruppenführung von den Teilnehmern abgesagt, so fallen ab 14 Tage vor dem geplanten Termin 30% des vereinbarten Preises als Ausfallgebühr an, ab 7 Tage vor dem geplanten Termin 60 %.

Themenübersicht:

Durch die Ausbildung zum zertifizierten Naturparkführer haben alle Naturparkführer vom Stromberg- Heuchelberg ein breit gefächertes Wissen. Durch die eigenen Interessengebiete und persönlichen Neigungen haben die einzelnen Naturparkführer jedoch unterschiedliche Themenschwerpunkte:

	Christina de Vries	Gottfried Dupper	Angelika Hering	Gaby Hoffmann	Stephan Hornstein	Marie-Luise Jaggy	Erich Jahn	Christoph Kaup	Manuela Knopp	Reiner Köpf	Claudia Leba-Wührl	Sabine Murschel	Oliver Neumaier	Anette Pfeiffer	Ilse Schopper	Peter Schumacher	Peter Steinhausen	Roland Straub	Klaus Timmerberg	Harald Trinkner	Herbert Voit	Birgit Walter	Michael Wennes
Wald	●	●	●	●	●	●	●	●	●	●	●	●	●	●	●	●	●	●	●	●	●	●	●
Wein	●	●	●	●	●	●	●	●	●	●	●	●	●	●	●	●	●	●	●	●	●	●	●
Wiese	●	●	●	●	●	●	●	●	●	●	●	●	●	●	●	●	●	●	●	●	●	●	●
Pflanzen	●	●	●	●	●	●	●	●	●	●	●	●	●	●	●	●	●	●	●	●	●	●	●
Kräuter	●	●	●	●	●	●	●	●	●	●	●	●	●	●	●	●	●	●	●	●	●	●	●
Bäume	●	●	●	●	●	●	●	●	●	●	●	●	●	●	●	●	●	●	●	●	●	●	●
Pilze	●	●	●	●	●	●	●	●	●	●	●	●	●	●	●	●	●	●	●	●	●	●	●
Tiere	●	●	●	●	●	●	●	●	●	●	●	●	●	●	●	●	●	●	●	●	●	●	●
Ökologie	●	●	●	●	●	●	●	●	●	●	●	●	●	●	●	●	●	●	●	●	●	●	●
Naturschutz	●	●	●	●	●	●	●	●	●	●	●	●	●	●	●	●	●	●	●	●	●	●	●
Geologie	●	●	●	●	●	●	●	●	●	●	●	●	●	●	●	●	●	●	●	●	●	●	●
Architektur	●	●	●	●	●	●	●	●	●	●	●	●	●	●	●	●	●	●	●	●	●	●	●
Kultur	●	●	●	●	●	●	●	●	●	●	●	●	●	●	●	●	●	●	●	●	●	●	●
Landwirtschaft	●	●	●	●	●	●	●	●	●	●	●	●	●	●	●	●	●	●	●	●	●	●	●
Wildnis	●	●	●	●	●	●	●	●	●	●	●	●	●	●	●	●	●	●	●	●	●	●	●
Handarbeiten	●	●	●	●	●	●	●	●	●	●	●	●	●	●	●	●	●	●	●	●	●	●	●
Kochen	●	●	●	●	●	●	●	●	●	●	●	●	●	●	●	●	●	●	●	●	●	●	●
Basteln	●	●	●	●	●	●	●	●	●	●	●	●	●	●	●	●	●	●	●	●	●	●	●
Fotografie	●	●	●	●	●	●	●	●	●	●	●	●	●	●	●	●	●	●	●	●	●	●	●
Geschichte	●	●	●	●	●	●	●	●	●	●	●	●	●	●	●	●	●	●	●	●	●	●	●
Literatur	●	●	●	●	●	●	●	●	●	●	●	●	●	●	●	●	●	●	●	●	●	●	●
Kultur-Historisch	●	●	●	●	●	●	●	●	●	●	●	●	●	●	●	●	●	●	●	●	●	●	●
Gewässer	●	●	●	●	●	●	●	●	●	●	●	●	●	●	●	●	●	●	●	●	●	●	●
Gesundheit	●	●	●	●	●	●	●	●	●	●	●	●	●	●	●	●	●	●	●	●	●	●	●

Angebote der Naturparkführerinnen und Naturparkführer:

Die Naturparkführer bieten sowohl individuell buchbare Gruppenführungen / Exkursionen an als auch offen ausgeschriebene Führungen / Exkursionen, die Sie auch als Einzelperson besuchen können. Die Termine für letztere werden in regelmäßigen Abständen auf unserer Internetseite veröffentlicht oder Ihnen gerne auf Anfrage mitgeteilt.

Preisliste

Soweit in der Tourenbeschreibung nicht anderweitig angegeben gelten folgende Preise:

Gruppenführungen / Exkursionen

für Gruppen / Klassen bis 20 Personen (ohne Fahrtkosten und Verpflegung) mit 1 Naturparkführer	1/2 Tag	75 €
	1 Tag	150 €

ab 21 Personen mit 2 Naturparkführern	1/2 Tag	150 €
	1 Tag	300 €

Führungen / Exkursionen (offen ausgeschrieben)

1/2 Tag pro Erwachsener	5€
pro Kind	2,50€

1 Tag pro Erwachsener	10€
pro Kind	5€

Preise für weitere Veranstaltungen auf Anfrage

Der Naturpark Stromberg- Heuchelberg

Wie die fünf Finger einer zum Gruß erhobenen Hand so erheben sich die bewaldeten Bergrücken des Keuperberglandes von Stromberg und Heuchelberg aus dem sanftwelligen Hügelland des Kraichgaus empor.

Die Südhänge sind vom Weinbau geprägt. Die Nordhänge sind größtenteils dem Wald überlassen, der vorwiegend aus Hainsimsen-Buchenwald und Waldmeister-Buchenwald besteht. In den fruchtbaren Tälern von Lein, Zaber, Kirbach und Metter finden sich Wiesen, Felder, Streuobstwiesen sowie Ortschaften mit malerischen Fachwerkhäusern. Aufgrund der vielfältigen Landschaft konnte sich eine interessante Tier- und Pflanzenwelt entwickeln.



Mit 330 Quadratkilometern gehört der Naturpark Stromberg Heuchelberg zu den kleineren Naturparks in Baden- Württemberg. Ihm kommt aber aufgrund seiner zentralen Lage zwischen den Verdichtungsräumen Stuttgart, Heilbronn, Karlsruhe und Pforzheim eine besondere Bedeutung als Erholungsraum zu. Die Gegend mit ihrem hervorragend ausgebauten Wegesystem lädt förmlich dazu ein, erkundet und erwandert zu werden. Zahlreiche Gasthöfe mit regionalen Spezialitäten und örtliche Winzer mit ihren Weinen laden zum Entdecken, zum Verkosten und zum Verweilen ein. Mit jedem Schritt eröffnen sich neue Ein- und Ausblicke, überall gibt es Neues zu entdecken und zu erleben. Die Naturparkführer vom Stromberg- Heuchelberg begleiten Sie nicht nur auf Ihren Wegen, sondern weisen Sie auch auf die Besonderheiten in der Landschaft und Natur hin. Sie geben Auskunft über Kultur, Geologie, Natur und Geschichte in dieser traditionellen Kulturlandschaft.

Das sollten Sie zu den Touren und Exkursionen mitbringen.

- gutes und bequemes Schuhwerk
- dem Wetter angepasste Kleidung
- genügend zu Trinken
- ein kleines Vesper
- Regenschutz
- Sonnenschutz
- und natürlich gute Laune !

Sollte zur jeweiligen Tour noch zusätzliche Ausrüstung benötigt werden, so entnehmen Sie dies bitte der Tourbeschreibung.

Vergessen Sie Ihren Fotoapparat nicht, denn es gibt viel Interessantes zu sehen und zu entdecken. Wenn vorhanden ist auch ein Fernglas sicher nützlich.

Den Treffpunkt und Uhrzeit sprechen Sie bitte bei der Buchung mit dem jeweiligen Führer ab.

Die meisten Touren sind auch für Kinderwagen und Rollstuhlfahrer geeignet. Die Naturparkführer vom Stromberg Heuchelberg geben Ihnen hierzu gerne Auskunft und stellen bei Bedarf auch gerne spezielle Routen für Familien mit Kinderwagen oder Rollstuhlfahrer zusammen.

Für Kindergärten, Schulen und andere Gruppierungen bieten die Naturparkführer vom Stromberg Heuchelberg gerne auch Exkursionen zu speziellen (unterrichtsbezogenen) Themen an.





Michael Wennes
Hobbybiologe
Leonbronn
Tel.: 07046-930080
michaelwennes@t-online.de

Das Jahr im Naturpark - ein besonderes Erlebnis

Ein Jahr lang jeden Monat einmal dieselbe Strecke abgehen und die Natur bei allen Wettern erleben, alle Veränderungen bei Pflanzen und Tieren beobachten und dabei noch viel Neues kennen lernen.
Ein Grundkurs für jeden Naturfreund



Unser Naturpark bietet in seiner Vielseitigkeit unendliche Möglichkeiten des Naturerlebens und der Heimatgeschichte. Führungen, ob wenige Stunden 1-tägig oder mehrtägig werden zu folgenden Themen angeboten:

- Geologische Grundlagen unserer Heimat
- Erste Besiedlungen im Naturpark
- Verschollene Orte im Zabergäu Burgen, Schlösser, Ruinen
- Seltene Vogelarten im Naturpark
- Ameisen – die (un)-heimlichen Lebewesen
- Amphibien und Reptilien
- Landwirtschaft und heimische Produkte
- Wetter, Klima, Bauernregeln usw.

Die Naturparkführerinnen und Naturparkführer im Stromberg Heuchelberg



Mit den Naturparkführern Natur und Kultur erleben.

Die Naturparkführer können Ihnen Geheimnisse, viel Wissenswertes und Sehenswertes zeigen und erläutern. Ziel ist es, Zusammenhänge von Natur, Kultur und Umweltschutz dieser einzigartigen Kulturlandschaft vielen Menschen nahe zu bringen. So manche alte Geschichte und viel Interessantes sind dabei zu erfahren. So vielfältig wie die Landschaft des Naturparks, so vielfältig sind die Angebote. Die Ausbildung zum Naturparkführer war für alle gleich, jedoch bringt jeder Naturparkführer durch seine persönlichen Spezialgebiete und Vorkenntnisse enormes Wissen und Begeisterungsfähigkeit mit.

So finden Sie von der einfachen geführten Wanderung, über Naturschutzpflfegemaßnahmen, Planwagenfahrten, Exkursionen zu Bienen, Schafen, Ameisen und botanischen Führungen auch Kulturführungen zu Themen wie Fachwerkhäuser, Galgen, Waldenser und Eppinger Linie, um nur einige zu nennen. Auch der kulinarische Genuss kommt nicht zu kurz. Ob Weinprobe, Apfelfest oder ein Besuch in der Besenwirtschaft ist alles möglich.

Für jedes Alter, ob Familienfest, Schulklassen oder Einzelperson findet sich im Angebot der Naturführer das Passende.

Rufen Sie an und buchen Sie "Ihren" Naturparkführer oder fordern Sie ein Führungsangebot nach Ihren Wünschen an.



Die Ausbildung der Naturparkführer

Die Naturparkführerinnen und Naturparkführer im Naturpark Stromberg-Heuchelberg wurden nach den Richtlinien der BANU Lehrgangs- und Prüfungsordnung für zertifizierte Natur- und Landschaftsführerinnen und Natur- und Landschaftsführer ausgebildet, geprüft und zertifiziert.

Natur erleben und Landschaften kennen lernen, sind in unserer heutigen Zeit wichtige Reismotive. Es liegt im Interesse vieler Urlaubsregionen, und dazu zählen alle deutschen Großschutzgebiete (Nationalparke, Biosphärenreservate und Naturparke), den Besuchern interessante Natur- und Landschaftsführungen anzubieten.

Die zertifizierten Natur- und Landschaftsführer/innen verstehen sich als Botschafter ihrer Region, sie werden gezielt darauf vorbereitet, Natur und Landschaft ansprechend vorzustellen und Naturerlebnisse zu vermitteln, aber auch die regionale Heimatgeschichte und Kultur in ihre Führungen miteinzubeziehen.

Die zertifizierten Natur- und Landschaftsführer/innen fühlen sich insbesondere dem Naturschutzgedanken verbunden und verpflichtet, sodass sie ihre Führungen in verantwortungsvoller Weise gegenüber der Natur planen und durchführen, denn der rücksichtsvolle Umgang mit der Natur soll auch den Gästen ein Vorbild sein.

Die Ausbildung wurde bei der Naturschule des Vereins ARANEUS e.V. in Mühlacker durchgeführt. Ausbildungs- und Prüfungsinhalte waren unter anderem: Geologie, Bodenkunde, Weinbau, Land- und Forstwirtschaft, Streuobstwiesen, Landschaftspflege, Landschaftsgeschichte, Lebensräume, Kartenkunde, Bücher- und Medienkunde, Ausrüstungs- und Materialkunde, Didaktik, Vögel, Reptilien, Amphibien, Insekten, Spinnen, Bodenlebewesen, Bäume, Sträucher, Gräser, Kräuter, Wildblumen, Marketing, Finanzen, Geschichten und Anekdoten, Natur- Tier- und Umweltschutz.

ARANEUS e.V.
Zeppelinstr. 23
75417 Mühlacker
Tel.: 07041- 861070
Fax: 07041 861080
araneus.ev@t-online.de
www.araneus-ev.de



Bundesweiter Arbeitskreis
der staatlich getragenen Bildungsstätten
im Natur- und Umweltschutz (BANU)

Akademie für Natur- und Umweltschutz
Baden-Württemberg

Birgit Walter
Dipl. Biologin
Mühlacker
Tel.: 07041-45027
schlegel-walter@gmx.de



Grenzgänger

Im Stromberg-Heuchelberg gibt es eine faszinierende Vielfalt von Grenzsteinen zu entdecken.



Als Grenzgänger beschreiten und überschreiten wir auf unserer Suche verschiedene Ortsgrenzen sowie die ehemalige Landesgrenze zwischen Baden und Württemberg.

Wie sieht der nächste Stein aus?
Welche Pflanzen und Tiere begleiten uns?

„An einem Bächlein helle...“

Schwerpunkt dieser Naturführung ist die Pflanzen- und Tierwelt eines Baches.

An Wiesen, Feldern und Wäldern entlang folgen wir seinem Lauf und bekommen dabei einen Einblick in die Vielfalt der Natur. (Erlenbach, Schmie, Metter)



Entdeckungsreise Natur

Hallo Kinder seid ihr bereit? Habt ihr heute für uns Zeit? Wiese, Bach und Wald laden euch herzlich ein, ihr Gast zu sein. Ob tasten, riechen, hören oder sehen – es gibt viel Wunderbares bei uns zu erleben.





Herbert Voith
Bildungsreferent a.D.
Mühlacker
Tel.: 07041-6285
hvoith@t-online.de

Übersicht der Naturparkführerinnen und Naturparkführer im Stromberg- Heuchelberg

Den Stromberg entdecken - Topographie einer Landschaft

Auf speziell ausgewählten Wanderrouten erhalten Sie einen guten Überblick über die vielgestaltige Stromberglandschaft. Sie erfahren Interessantes und Kurioses zu Land und Leuten, zu Kultur und Natur und natürlich, weshalb der Stromberg nicht nur *ein* Berg ist.

Auf Tuchfühlung mit der Natur

"Ah, wie herrlich! Grüne Blätter, bunte Blätter, glänzend im Sonnenlicht..." Nehmen Sie sich Zeit, wieder einmal über die Natur zu staunen. Entdecken Sie "das Leuchten am Berg", das "Träumen von Wald und Wiesen", den "Charme einer Eidechse in ihrer Mauernitze"... Mit einfachen aber wirksamen Übungen können Sie Ihre Sinne schärfen und auf Tuchfühlung mit der Natur gehen.



Geheimnisvoller Stromberg

Der Stromberg birgt auf Schritt und Tritt Spuren vergangener Kulturen: Keltische Fliehburgen, römische Mondheiligtümer, verschiedene christliche Klöster und Eremitagen und vieles mehr. Tauchen Sie ein in die faszinierende Welt unserer Vorfahren.

Literatur aus dem Rucksack

auf dieser Wanderung lernen Sie Land und Leute, Natur und Stromberglandschaft im Spiegel der Literatur kennen. Dichter waren oft auch Wanderer - lassen wir uns von ihnen zu einem besonderen Naturerleben anregen

Weltkultur im Salzachtal

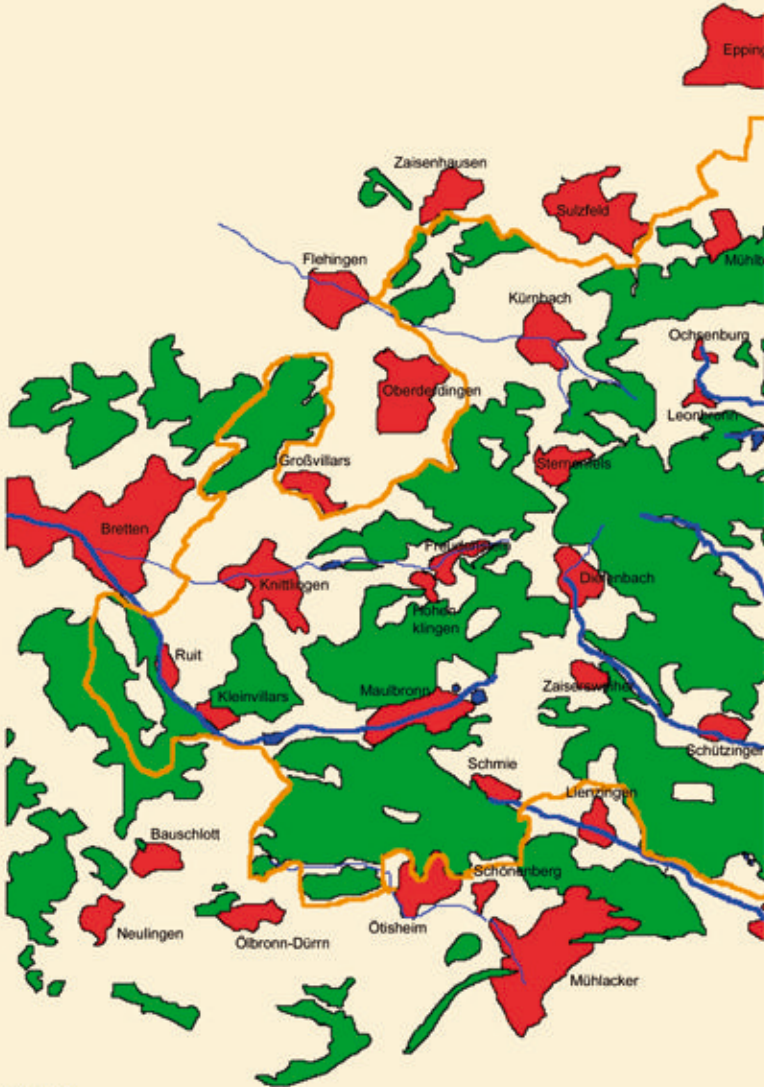
Am Anfang war ein Bach, viel sumpfiger Wald und guter Sandstein, marodierende Räuberbanden und 12 Mönche mit einem durstigen Maultier auf der Suche nach einem geeigneten Ort für ihr neues Kloster. Auf unserer Wanderung durch die Landschaft des oberen Salzachtals erleben Sie, was die UNESCO 850 Jahre später dazu bewogen hat, das Kloster Maulbronn in die Liste des Weltkulturerbes der Menschheit aufzunehmen.



- Christina de Vries 71665 Vaihingen/Enz
Tel.: 07042/4477 christina.devries@t-online.de
- Gottfried Dupper 74343 Sachsenheim- Häfnerhaslach
Tel.: 07046/2860 gottfried.dupper@web.de
- Angelika Hering 74374 Zaberfeld
Tel.: 07046/7741 hering.zaberfeld@freenet.de
- Gaby Hoffmann 75417 Mühlacker
Tel.: 07041/814629 gaby.hoffmann@hotmail.de
- Stephan Hornstein 74343 Sachsenheim
Tel.: 07147/276319
- Marie- Luise Jaggy 75438 Knittlingen
Tel.: 07043/32313 fax: 07043/31580
- Erich Jahn 75015 Bretten
Tel.: 07252/41423 e-jahn@t-online.de
- Christoph Kaup 74343 Sachsenheim
Tel.: 07147/5811 Kaup@z.zgs.de
- Manuela Knopp 75015 Bretten Ruit
Tel.: 07252/973776 manu-nature@web.de
- Reiner Köpf 74343 Sachsenheim
Tel.: 07147/4992 reiner@koepf-bw.de
- Claudia Leba-Wüthl 75428 Illingen
Tel.: 07042/288050 claudia.leba-wuehl@web.de
- Sabine Murschel 75428 Illingen
Tel.: 07042/820788 sabine.murschel@t-online.de
- Oliver Neumaier 71665 Vaihingen/Enz - Horrheim
Tel.: 07042/32301 einfach-natur@web.de
- Annette Pfeiffer 74336 Brackenheim- Dürenzimmern
Tel.: 07135/16682 zabergast@web.de
- Ilse Schopper 74336 Brackenheim
Tel.: 07135/16915 i.r.schopper@gmx.de
- Peter Schuhmacher 74343 Sachsenheim- Ochsenbach
Tel.: 07046/2254 PeterSchuhmacher@t-online.de
- Peter Steinhausen 74397 Pfaffenhofen
Tel.: 07046/881275 mail@steinhausen-naturbau.de
- Roland Straub 75417 Mühlacker
Tel.: 07041/5521 rolandstraub@gmx.de
- Klaus Timmerberg 75433 Maulbronn
Tel.: 07043/2066 k.timmerberg@web.de
- Harald Trinkner 74392 Freudental
Tel.: 07143/407250 info@wildlifesciences.de
- Herbert Voith 75417 Mühlacker
Tel.: 07041/6285 hvoith@t-online.de
- Birgit Walter 75417 Mühlacker
Tel.: 07041/45027 Schlegel-Walter@gmx.de
- Michael Wennes 74374 Zaberfeld- Leonbronn
Tel.: 07046/930080 michaelwennes@t-online.de

Übersichtskarte des Naturparks Stromberg- Heuchelberg

Harald Trinkner
Naturschutzwart, freiber. Naturfotograf
Freudental
Tel.: 07143-407250
info@wildlifesciences.de



Das Forschermobil

Mit dem Forschermobil, einem geländegängigen High-Tech-Bollerwagen, werden wir uns auf Forschungsreise begeben. Mit Mikroskop, Satellitennavigation, Bildschirmen und diversen Kameras werden wir einigen wichtigen Fragen in der Natur nachgehen:

Was geht in der Pfütze ab? Wer wohnt in der Spechthöhle?

Wie wird aus einer Raupe ein Schmetterling? Was frisst ein Regenwurm?

Wer lebt unter einem alten Baumstumpf?

Wie funktioniert der Lebensraum Wald? Sind Spinnen eigentlich gefährlich?

Und was geht mich das alles eigentlich an?

Bei der Bearbeitung dieser und ähnlicher Fragen werden wir versuchen die ökologischen Zusammenhänge zwischen Tieren, Pflanzen und deren Lebensräumen zu verstehen. Natürlich ist auch mitmachen erlaubt, denn mit Becherlupen und Keschern bewaffnet kann jeder seine eigenen Nachforschungen anstellen. Auch der Spaß soll nicht zu kurz kommen und so werden wir zwischendurch auch das eine oder andere lehrreiche Spiel zu den angesprochenen Themen machen.

Eine Forschungsreise nicht nur für Schulklassen und Kindergärten.

Auch interessierte Erwachsene kommen hier auf Ihre Kosten.

Achtung Preise für Forscher-
mobilexkursionen:

1/2 Tag: 120 Euro

1 Tag: 240 Euro

Abendexkursion (3 Stunden):
90 Euro



Kurse für Naturfotografie

Sie fotografieren gerne, sind aber mit Ihren Fotos unzufrieden.

Bei einem Fotoworkshop erfahren Sie die wichtigen Grundlagen wie Motivwahl, Vorder- und Hintergrund, Belichtung, Vorgehensweise, Objektive, Blitzlicht usw.

Im Zweiten Teil sehen Sie die Möglichkeiten der Nachbearbeitung Ihrer Bilder und erhalten Tipps wie die Bilder noch besser werden können.



Weitere Angebote unter
www.wildlifesciences.de



Klaus Timmerberg
Dipl. Geograph
Maulbronn
Tel.: 07043-2066
K.Timmerberg@web.de

Gut gebrüllt Löwe –

Tiere und Pflanzen in der Klosterlandschaft Maulbronn

Auf einer naturkundlichen Wanderung rund um das alte Zisterzienser-Kloster erfahren wir viel über die Lebensbedingungen in dieser vielgestaltigen Kulturlandschaft. Wir erleben Klosterseen, Wälder, Trockenmauern, Streuobstwiesen. Dabei entdecken wir die typische Pflanzen- und Tierwelt; z. B. Moschuskraut, Mauerpfeffer, Storchschnabel, Flockenblume, Feuersalamander, Mittelspecht, Mauereidechse und den gar nicht so gefährlichen Ameisenlöwen. Wir sprechen auch über Gefährdung und Schutz für diese Arten, z. B. können wir am Objekt erkunden, wie ein „Krötentunnel“ funktioniert.

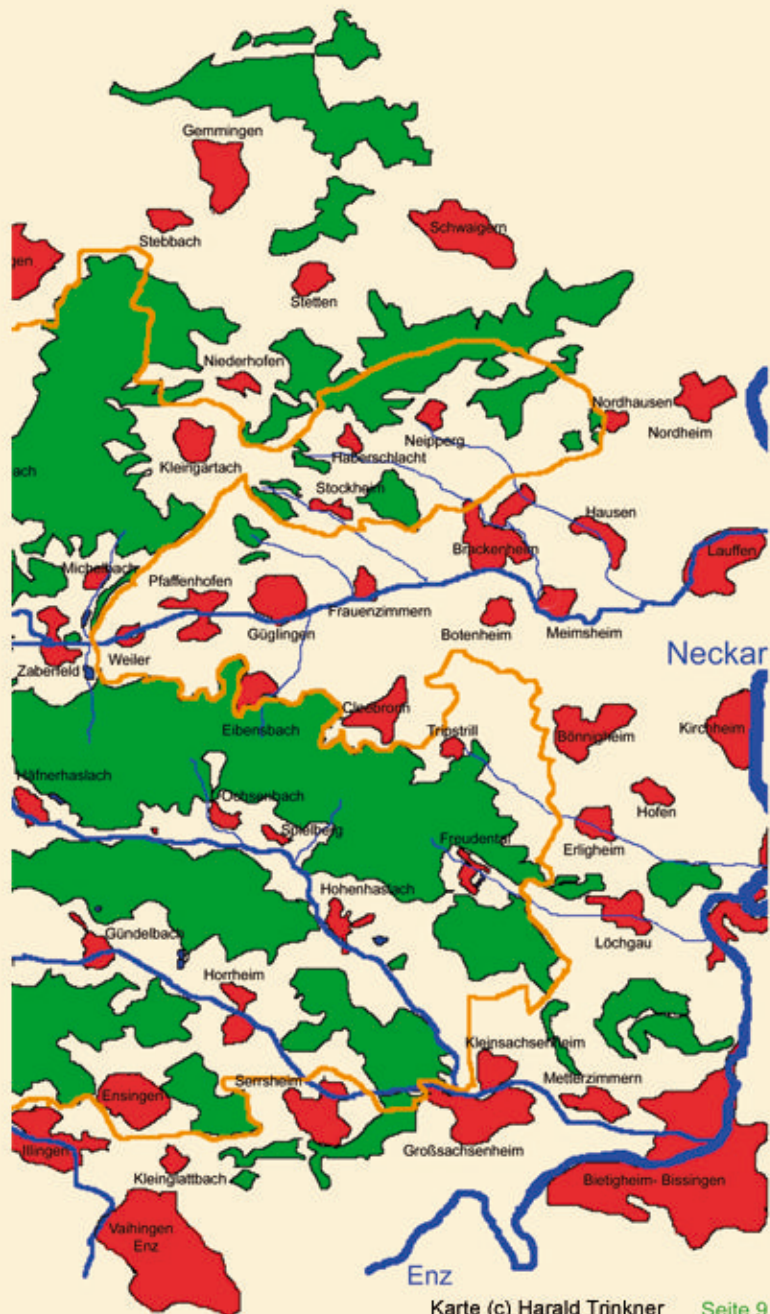
Während der Wanderung besteht die Möglichkeit zur Verkostung von Streuobst-Apfelsaft (nach vorheriger Absprache)



Nachtwanderung rund um das Kloster Maulbronn

Mausohr, Heupferd, Weinhähnchen und Co.

Auf dem nächtlichen, spannenden Streifzug werden wir typische nachtaktive Tierarten in ihrer natürlichen Umgebung erleben, darunter verschiedene Fledermausarten, Vögel und Insekten. Wir wollen verstehen, warum manche Tierarten bevorzugt nachts unterwegs sind, welche Strategien sie benutzen und natürlich wie wir sie schützen können.





Christina de Vries
Vaihingen
Tel 07042-4477
christina.devries@t-online.de

Natur entdecken-erforschen-erleben

-20 Augen sehen mehr als 2...- Was fliegt denn da?
Was blüht am Wegesrand?

Erlebniswanderungen für Erwachsene/Familien mit Kindern durch
liebliche grüne Wiesentäler mit plätschernden Bächen, durch knorrige
Wälder zu alten Burgbergen, die herrliche Ausblicke bieten.

Von Horrheim nach Ensingens zur Eselsburg

Nach einer Führung durchs Weinmuseum wandern wir zur Eselsburg, einer
ehemalige Burganlage mit Wällen und Gräben und einem Aussichtsturm mit
Blick über das liebe Enzthal. Dort werden wir einkehren.

Für die Kinder gibt es einen Spielplatz

Ornithologische Wanderung rund um den Aalkistensee: Zugvögel in Frühling und Herbst

Der Aalkistensee, ein von den Mönchen des Klosters Maulbronn angelegter
Fischteich ist ein überregional bedeutender Brut- und Rastplatz seltener
Vogelarten. Bei einer Exkursion rund um den See lassen sich viele
Vogelarten beobachten. Falls vorhanden bitte Fernglas mitbringen.



Von Freudenstein oder Zaisersweiher nach Sternenfels zur ehemaligen Burg.

Vom Aussichtsturm genießt man einen herrlichen Rundblick über die
Wälder des Strombergs.

Danach kann man sich bei einem Imbiß am Kiosk stärken,
während die Kinder sich auf dem Spielplatz vergnügen.

Roland Straub
Mühlacker
Tel.:07041-5521
rolandstraub@gmx.de



Historische Fachwerführung in Lienzingen

Sie erhalten Einblick in die Baukunst vergangener
Jahrhunderte. Ich vermittele Ihnen Basiswissen des
Fachwerkbaus. Wir betrachten die schönsten
Fachwerkhäuser Lienzingens. Nebenbei erzähle ich
Ihnen historisches über den Ort.

Geführte Radtouren durch den Naturpark

Mit dem Fahrrad den Naturpark erkunden. Wir radeln mit Reiserad oder
Mountainbike.

Galgenreise im Naturpark mit Henkersmahlzeit

Eine Reise die Ihnen einen
Schauer über den Rücken jagt.
Der Nachkomme einer
Scharfrichtersippe wird Sie führen.
Wir fahren mit Pferdewagen zu
ehemaligen Hinrichtungsstätten.

Sagenwanderungen im Naturpark

Lassen Sie sich verzaubern
von Geschichten aus früherer
Zeit. Ob Oscha Kätter, Macken
Brücke oder Der Zacherl, wir
werden viel über sie erfahren.

Geologische Streifzüge im Naturpark

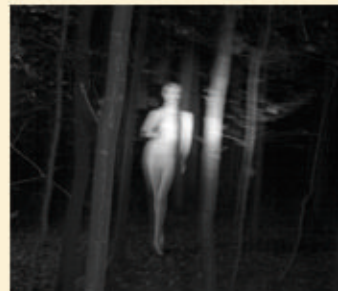
Jahrmillionen auf einen Blick.
Sie erhalten tiefe Einblicke in die Geologie des Stromberg- Heuchelberg.



Naturpark- Sagen im Auge des Fotografen

Foto- Workshop- Reihe für Sagenhafte
Bilder. Wir besuchen die Sagen-
standorte und Sie können in der
fotografischen Umsetzung Ihrer
Fantasie freien Lauf lassen.

Individuelle Tourenplanung
Alle Preise auf Anfrage





Peter Steinhausen
Imkermeister, Baubiologe
Pfaffenhofen
Tel.: 07046-881275
mail@steinhausen-naturbau.de

Gottfried Dupper
Häfnerhaslach
Tel.: 07046-2860
gottfried.dupper@web.de

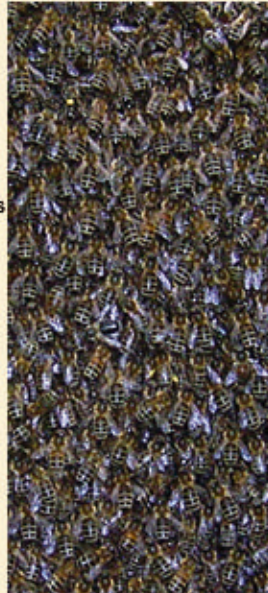


Apis mellifera – „die honigtragende“

Erleben Sie einen spannenden Nachmittag mit tiefen Einblicken in die wundervolle Welt der Honigbienen.

Zu Beginn erzähle ich Ihnen die Entwicklungsgeschichte der Bienen und der Imkerei, erläutere die Bedeutung der Bienenhaltung für Natur und Mensch und thematisiere die Situation in der sich Bienen und Imker heute befinden.

Danach werden Sie vertraut mit den erstaunlichen Fähigkeiten und Sinnesleistungen der Bienenwesen und ihrer Lebensgemeinschaft. Dazu öffnen wir die Bienenkästen, betrachten das emsige Treiben, entnehmen Waben mit frischem Honig, suchen die Königin und sehen u. a. den Jungbienen beim Schlüpfen zu. Zum Abschluß sehen Sie wie Honig und Wachs gewonnen werden und dürfen viele einheimische Honigsorten verkosten.



Feuer – Erde – Wasser – Luft

Die vier Elemente sind die Grundlage allen Lebens auf unserem Planeten. Bei genauer Betrachtung sowie durch ihre stetigen Wandlungen und Wechselwirkungen tauchen viele spannende Fragen auf. Mit allen Sinnen und wachem Verstand werden Sie in der Veranstaltung verschiedene Zustandsformen, elementare Naturvorgänge und grundlegende Phänomene kennenlernen.

Indem wir das Erfahrene beschreiben vertieft sich nach und nach unser Naturverständnis.

Durch die Beschreibung der chemischen und physikalischen Eigenschaften und der Betrachtung der Zustände „warm“, „fest“, „flüssig“ und „gasförmig“ spannen wir einen Bogen zwischen eigener Wahrnehmung und wissenschaftlicher Erklärung. Danach werden wir einige Naturgesetze und Naturphänomene besser verstehen und einen bewußteren Umgang mit den „Elementen“ pflegen.

Für Jugendliche und Erwachsene wird (je nach gewünschter Tiefe der Inhalte) eine 1-, 2-, oder auch 4-tägige Veranstaltung angeboten. Für Kinder wird das Thema auf sinnliches Erleben, spielerische Erfahrung und allgemeines Naturverständnis hin ausgerichtet.

Seite 26

Bannwald - Urwald von morgen

Führung durch einen entstehenden Urwald. Wir lernen hier die heimischen Baumarten kennen. Für was ist das „Totholz“, wichtig? Wie entwickelt sich ein Bannwald im Vergleich zu einem Wirtschaftswald. Wozu dient überhaupt der „Urwald“?



Wie entsteht ein Wald ?

Anhand von naturnahen Beispielen wird erklärt, wie sich ein Laub- bzw. Nadelwald von der Selbstsaat oder Pflanzung bis zum erntereifen Alter entwickelt.

Was sind die Funktionen des Waldes? Welche Pflegemaßnahmen sind nötig? Welche Baumarten gibt es bei uns? Wie wird das Holz der verschiedenen Baumarten verwendet?



Seite 11



Angelika Hering
Hauswirtschaftsmeisterin / Biolandhof / Schäferin
Zaberfeld
Tel.: 07046-7741
hering.zaberfeld@freenet.de

Peter Schumacher
Ochsenbach
Tel.: 07046-2254
Fax.: 07046-880281
PeterSchumacher@t-online.de



Zaber- Wolken- Fahrt

Wir erleben eine lustige Führung mit dem Planwagen durch das obere Zabergräu und erfahren einiges über den Naturpark Stromberg- Heuchelberg mit kleinen „Versucherle“ aus der Region. (Preis auf Anfrage)



Klein aber Oho

Naturschutzgebiet Spitzenberg Zaberfeld Mitten im Ort erhebt sich unser kleiner Hausberg: Spitzenberg. Bei einem Rundgang erfahren wir Interessantes über:
Landschaftspflege mit Coburger Fuchsschafen (rote Liste), Weinbau, Wald, Wiesen und einen Blick über Zaberfeld.



Sonstige Angebote:

Aktionen für Schulklassen, Kindergärten, sonst Interessierte und Erlebnis-Kindergeburtstage:

- Besuch bei den Schafen (mit Filzen)
- der abenteuerliche Weg eines Wassertropfens
- auf den Spuren des Luchses
- Waldführungen, Wiesenführungen, Wasserführungen (die Natur mit allen Sinnen erleben)
- ökologischer Landbau- was steckt dahinter
- der Weg der Wollverarbeitung
- Filzkurse
- Kinderprogramm bei Veranstaltungen
- Rund um die Ehmetsklinge (zukünftiges Naturparkzentrum)
- Kutschfahrten- die andere Geschenkidee

Unterwegs im Naturpark Stromberg Heuchelberg

Im Stromberg Natur entdecken und erleben, Ruhe und Entspannung genießen. Gäste sind immer willkommen. Anschließend ist eine Weinprobe möglich.



Den Naturpark Stromberg Heuchelberg erkunden

Geologie, Geschichte, Weinbau, Obstbau und Wald. Gäste sind immer willkommen. Anschließend ist eine Weinprobe möglich.





Ilse Schopper
Brackenheim
Tel.: 07135-16915
i.r.schopper@gmx.de

Gaby Hoffmann
Mühlacker
Tel.: 07041-814629
gaby.hoffmann@hotmail.de



Heil-, Gift- und psychoaktive Pflanzen und Tiere

„Alle Dinge sind Gift und nichts ist ohne Gift, allein die Dosis macht, daß ein Ding kein Gift ist“ (Paracelsus).
Interessantes über Pflanzen und Tiere und deren Inhaltsstoffe können sie bei dieser Exkursion erfahren.

Mit der Ilse in die Pilze

Pilzexkursion im Herbst. Erleben Sie mit mir die hochinteressante Welt der Pilze in den Wäldern des Strombergs. Diese Exkursion findet bei geeigneter Witterung statt. Bitte Vorankündigung beachten

Wanderung über die Höhen des Strombergs

Vom Kloster Maulbronn aus wandern wir in vier Tagesetappen auf den schönsten Wanderwege der Strombergzüge und des Zabergäus mit sensationellen Aussichten. An jedem Tag erwartet Sie ein besonderes Erlebnis. Die durchschnittliche Tagesstrecke beträgt ca. 16 km. Jede Tagestour kann auch einzeln gebucht werden.



Ansichten - Aussichten Heuchelberg

Wir wandern durch das Naturschutzgebiet "Haberschlachter Tal", betrachten dort seltene Pflanzen und Tiere und erfahren Geschichten über Land und Leute. Bei der Wanderung auf den Heuchelberg werden wir mit einer sensationellen Aussicht belohnt und probieren abschließend einen guten Tropfen aus den Weinbergen, die wir durchwandert haben.

Waldlehrpfad im Plochinger am Zweifelberg,

Brackenheim-Neipperg

Die Vielfalt des Heuchelbergwaldes und alles was in ihm kriecht und flücht können wir bei dieser Exkursion entdecken.



Naturerlebnisspaziergänge durch den Stromberg- Der Weg ist das Ziel

Naturerlebnisse im Stromberg, bei Exkursionen für Kinder, Familien und allen, die lange nicht mehr draußen in der „wilden“ Natur waren und die den Artenreichtum dort gerne wieder mit allen Sinnen erfahren und begreifen möchten.

Wir gehen z. B. in den Wald, auf eine Streuobstwiese, vorbei an einem Bach und entdecken dabei viele Kostbarkeiten, an denen wir sonst achtlos vorbeigehen würden. Je nach Jahreszeit lernen wir spielerisch die engeren Zusammenhänge in der Natur kennen und haben hoffentlich viel Spaß zusammen.

Bei einem gemeinsamen Picknick bekommen wir neue Energie für weitere Erlebnisse.



Warum nicht einmal den Kindergeburtstag mit einer Waldralley oder auf einem "Pirschpfad" feiern?

Auf Wunsch kann auch auf spezielle Themen eingegangen werden.



Stephan Hornstein
Sachsenheim
Tel.: 07147-276319
Fax.:07147-276324

Annette Pfeiffer
Dürrenzimmern

Tel.: 07135-16682 Mobil: 0175-552788
zabergast@web.de



Entdeckungsreise im Stromberg

Stimmungsvolle Plätze im Naturpark kennen lernen, Interessantes beobachten an Pflanzen und Tieren, Spannendes erfahren über Geologie und Landschaftsgeschichte, historische Spuren in der Landschaft entdecken und deuten: Erleben Sie auf einer Naturexkursion eine faszinierende Vielfalt an Eindrücken und bereichernden Naturerfahrungen und erweitern Sie nebenbei Ihr Wissen!



Entdeckungsreise im Wald für Kinder

Naturerlebnistag für Schulklassen, Kindergartengruppen, Kindergeburtstage. Mit Spielen, Tierbeobachtung, Kennenlernen prägnanter Sträucher und Bäume und weiteren Aktionen je nach Altersgruppe.

Botanische Themenführungen

- Die Frühjahrsblüher im Laubwald (April)
- Wunderwelt Steppenheide (Juni - August)
- Ackerwildkräuter (Mai-September)
- Wiesen und Weiden (Mai - September)
- Bäume und Sträucher (Sommer u. Winter)
- Hexenkräuter und Zauberpflanzen

Ort und Termin jeweils nach Absprache.



Kleine Kräuterkunde, erkennen was da auf den Wiesen wächst und blüht.

Unsere Natur ist bunt und schön, das Wissen um unsere Nutz - und Heilpflanzen gerät zunehmend in Vergessenheit. Wissenserosion so könnte man es beschreiben. Während gemeinsamer Stunden in der Natur befassen wir uns intensiv mit Kräutern und Pflanzen unserer Wiesen. Hirtentäschel wo kommt wohl dieser Name her. Warum heißt der Löwenzahn – Löwenzahn und Schafgarbe – wie sieht diese aus und riecht sie auch? Wie ist es, kann man das was da so wächst auch in der Küche verwenden? Man hört viel von Heilkräuter gibt es diese auch bei uns auf einfachen Wiesen? Gemeinsam wollen wir den Dingen nach forschen und auch eine tolle Kräuterbutter herstellen und zwar gerade mit diesen Pflanzen, die auf der Wiese wachsen.



Wiesenmenü Lecker, gesund ,selbst gesammelt und zubereitet

Das etwas andere Menü.
Wir schlendern über die Wiesen und finden da so manches Kraut das sich wunderbar zu einem Menüpunkt verarbeiten lässt. Natürlich immer der Jahreszeit angepasst. Dies soll nur der Vorgeschmack sein. Lecker geschmorte Löwenzahnblüten mit dünnen Kartoffelrädchen dazu ein Tee aus Schafgarbe.
Es gibt noch viele Kräuter die darauf warten verarbeitet zu werden.



Oliver Neumaier
Horrheim
Tel.: 07042-32301
einfach-natur@web.de

Marie- Luise Jaggy
Knittlingen
Tel.: 07043-32313
Fax: 07043-31580



Waldläufer leben-

Einblick in das Leben der Waldläufer und Trapper

Es muss nicht die Wildnis Kanadas sein. Auch direkt vor unserer Haustüre finden wir was wir brauchen um das Waldläuferleben hautnah zu erleben. Die Trapper waren und sind mehr als „nur“ Fallensteller die die Tiere ihrer Pelze wegen jagten, sie sahen sich als ein Teil der Natur und Ihrer Umgebung. Mit Hilfe der Ureinwohner lernten sie ein Teil davon zu werden. Ich führe sie in diese Zeit zurück, sie werden in 1- 2 Tagen mehr erfahren über das Leben, die Fertigkeiten, Techniken und Spiele der Waldläufer und Indianer.



Grundlagen über das Spurenlesen –

Die 5 Weisen des Spurenlesens

Wollten sie schon immer mal wissen welche Tiere in unserer Kulturlandschaft leben und welche Spuren sie hinterlassen? Wie sie sich bewegen? Wie man das Alter einer Spur bestimmen kann? Was das Tier gemacht haben könnte? Warum hat sich das Tier ausgerechnet hier aufgehalten? Mit viel Spannung, etwas Theorie, mit Spaß und Spiel gehen wir an diesem Tag diesen Fragen auf den Grund. Und bekommen so einen kleinen Einblick die Welt mit den Augen eines Fährtenlesers zu sehen.



Preise und Termine sowie weitere Kurse und Seminare unter www.einfach-natur.de

Themenwanderungen

- Wunderwelt Wiese
- Durchs Blütenmeer der Streuobstwiesen
- Ökosystem Waldrand
- Nahrhafte Landschaften
- Stromberglandschaft im Wandel der Zeit
- Historische Grenzlandwanderung
- Der Wald von seiner schönsten Seite
Zur Bärlauchzeit - zur Winterzeit
- Kräuter + Wildbeerenwanderung
- Wanderung mit praktischen Schluckübungen im Weinberg
- Römisch Alamanische Wanderung
- Herbstwanderung mit Zwiebelkuchen und Neuem Wein
- Lebenselement Wasser- Lehrreich und vergnüglich
- Herbstzauber



Stadtführungen

- Knittlingen zu Faustenszeiten
- und die etwas andere Stadtführung
- Der Flecken Knittlingen und drumrum
- Das mittelalterliche Knittlingen und sein Maulbronner Pflegehof



Erich Jahn
Bretten
07252-41423
e-jahn@t-online.de

Wein, Wald & Seen.....

auf den Spuren der Mönche

Abwechslungsreiche Wanderung durch eine von vielen Generationen geprägte Kulturlandschaft des Naturparks. Malerische Weinberge, lichte Laubwälder und tiefe Täler durchqueren wir, spüren der Wasserwirtschaft der Mönche nach, streifen auf Wegen der „Sandbauern“ und genießen einen weiten Blick über Stromberg und Kraichgau bis hin zum Rheintal.



Eppinger- Linien-Weg (Sternenfels - Maulbronn – Mühlacker)



Die herrlichen Ausblicke vom Stromberg über die sanften Lösshügel des Kraichgaus wurden in der Vergangenheit auch militärstrategisch genutzt. Der „Türkenluis“ ließ hier 1695 die bekannten „Eppinger Linien“ als Verteidigungsanlage gegen Franzoseneinfälle unter Ludwig XIV. errichten. Naturparkführer Erich Jahn schildert die historischen Hintergründe und führt bei einer Wanderung in die Besonderheiten und Reize der Naturparklandschaft ein. Vorbei an Weinbergen und Waldseen führt uns die Strecke ca. 4 Std. zum ersten Zielpunkt Kloster Maulbronn. Nach einem Zwischenhalt geht es nochmals 1 ½ Std. entlang an Schanzanlagen bis zum Endpunkt Mühlacker.

(Rückfahrt mit Stadtbahn ab Maulbronn oder Mühlacker möglich)

Rund um den Bernhardsweiher

Neugierig, mit offenen Augen nähern wir uns einem Biotop, das für viele Tiere ein Refugium darstellt. Becherlupe und Bestimmungsbuch helfen, die eine oder andere Tierart zu bestimmen. Auf der Wiese vor dem Schilf ist genügend Platz um den Lebensraum Wasser und seine Wesen näher zu ergründen. Vielleicht entdecken wir Eidechsen an den verbliebenen Weinmauern in unmittelbarer Nähe oder erblicken eine sich sonnende Ringelnatter am Wegesrand

Land und Leute ---

Die Entwicklung einer Kulturlandschaft

Bei einer Wanderung durch idyllische Landschaften des Naturparks erfahren wir von der Lebensweise ihrer früheren Bewohner, der Dorfgemeinschaften, ihrer Rechtssysteme und ihrer Alltagsprobleme. Landschaft und Klima haben die Menschen geprägt, Religion und Vorfahren das Leben wesentlich bestimmt und beeinflusst. Wein und Waldwirtschaft waren vorherrschend und haben viele hundert Jahre die Abläufe im Stromberg dominiert. (Stadtbahn möglich)



Sabine Murschel,
Gesundheitsberaterin (FBB)
Illingen
Tel.:07042-820788
sabine.murschel@t-online.de

Nichts ist heiliger, nichts vorbildlicher,
als ein schöner, starker Baum (Hermann Hesse)

Bäume sind mehr als Holz- und Sauerstofflieferant. Sie sind Brücken zu anderen Zeiten und Welten. Bei dieser Tour machen wir uns auf den Weg die Bäume um uns herum besser kennen zu lernen und ihrem Wesen näher zu kommen. Streckenlänge ca. 5 km in der Umgebung von Illingen. Einzelheiten erfahren Sie, bei Kontaktaufnahme.



Kraftschöpfen –
die Schönheit der Natur für sich entdecken

Den Alltag hinter sich lassen und bei einer inspirierenden Wanderung die Sinne öffnen für die Schönheit der Natur. Bewegung, Naturerlebnisse, Gedankenaustausch, Stille - bringen einen wieder ins Gleichgewicht und geben Kraft für den eigenen Weg. Geeignet auch für all diejenigen, die den Bezug zur Natur wieder entdecken möchten. Diese Tour gibt es auch speziell für Frauen, die z.B. einen „kleinen Ausflug“ vom Familienalltag nehmen möchten oder einfach niemanden haben, der mit ihnen die wunderbare Welt der Natur entdecken möchte. Machen Sie den ersten Schritt hinaus und nehmen Sie unverbindlich Kontakt auf. Individuelle Wünsche werden gerne entgegen genommen.



Dipl.-Agr.-Biol. Claudia Leba-Wühl
Landschaftsökologin
Illingen
Tel.: 07042-288050
Claudia.Leba-Wuehl@web.de

Christoph Kaup
Dipl. Pädagoge
Hohenhaslach
07147-5811
kaup@z.zgs.de



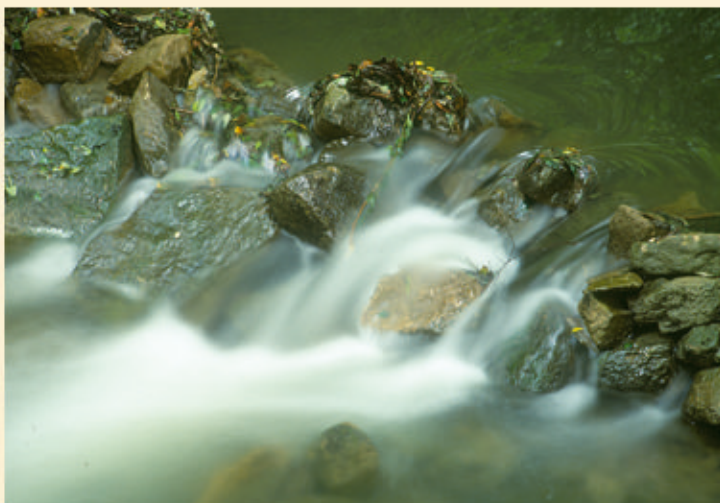
Im Bach, am Bach und am Bach entlang

Bäche und Flüsse gestalten und prägen unsere Landschaft, bilden ein wichtiges Glied im Wasserkreislauf und dienen zahlreichen Bewohnern als Lebensraum. Auch wir Menschen haben einen besonderen Bezug zu ihnen. Manche denken mit Schrecken an Hochwässer, andere mit Wohlbehagen an einen Spaziergang an einem Fließgewässer - die Kühle des Wassers, eine sich im Wind wiegende Weide, das Plätschern und Murmeln des Baches und den Gesang der Vögel.

Kinder und Jugendliche entdecken den Forscher in sich und die Lust auf Abenteuer.

Auf spannende Weise wollen wir gemeinsam den Lebens- und Erlebnisraum Fließgewässer mit allen Sinnen kennen lernen und erleben.

- Im Rahmen einer Gewässerexkursion wird die Flora und Fauna eines Bachs vorgestellt oder
- auf einer Wanderung entlang eines Baches, die Landschaftsgeschichte und Vegetationsentwicklung erklärt und der Einfluss des Menschen aufgezeigt.
- In spielerischen Aktionen wird mit Kescher und Lupe das Leben am Gewässergrund erkundet,
- im Wettlauf mit einer Flaschenpost dem Lauf des Wassers gefolgt oder
- mit einem Zauberer eine Zeitreise unternommen.



Gerne arbeiten wir auch Ihre Ideen und Wünsche mit ein, damit unsere gemeinsame Unternehmung noch individueller und erlebnisreicher auf die Bedürfnisse der jeweiligen Gruppe zugeschnitten werden kann.

Naturführungen für Erwachsene und Familien

Das Naturschutzgebiet „Unterer See“ bei Horrheim, die Domäne Rechentshofen bei Hohenhaslach, das Schippachtal bei Spielberg, der Geigersberg bei Ochsenbach, die Streuobstwiesen oberhalb von Häfnerhaslach sind landschaftlich reizvolle Gebiete mit vielfältiger Flora und Fauna. Wir wollen dort die Natur mit allen Sinnen erkunden. Pirol, Nachtigall, Schwarzspecht sind oft zu hören; Schwarzmilan, Rotmilan und Turmfalken beeindruckt mit ihren Flugkünsten; Goldammern und Mönchsgrasmücken erfreuen mit ständigem Gesang. Wilder Oregano und Knoblauchsrauke verströmen ihren Duft. Bei warmen Wetter gaukeln Zitronenfalter und Admirale durch die Luft. An Feuchtgebieten lassen sich Libellen und Frösche beobachten.

Die Exkursionen sind für alle Naturfreunde, auch für Einsteiger geeignet.

Die meisten eignen sich auch für Kinderwagen und Rollstuhlfahrer.

Mitnahme eines Fernglases, wenn vorhanden. Ein gutes Spektiv für spektakuläre Vogelbeobachtungen ist vorhanden.

Die Streckenlänge beträgt 3 – 5 km und die Dauer 2 – 3 Std.



Naturerlebnistouren für Kinder und Erwachsene, Schulklassen und Kindergärten

Wildnistouren mit Kirbachdurchquerung. Erkundungen von Dachs- und Fuchsbauten mit Beuterissen. Spiele wie Blättermemory; Blindführen zum Ertasten und Erriechen. Was krecht und fleucht in der Nähe von Pferdekoppeln? Wie sehen die Nester von Wasseramseln und Zaunkönig aus?

Spaß, Abenteuer und Information für Kinder und Erwachsene bei ganz einfachen Touren von 2 – 3 Stunden mit 1 – 2 km Streckenlänge.



Alle Touren können vorwiegend an Wochenenden und Feiertagen von April bis Oktober gebucht werden.

Maximale Gruppengröße sind 25 Personen.



Manuela Knopp
Bretten-Ruit
Tel: 07252-973776
Mobil: 0162-9194482
manu-nature@web.de

Reiner Köpf
Sachsenheim
Tel.: 07147-4992
reiner@koepf-bw.de



"Die Natur braucht uns nicht, aber wir brauchen die Natur!!!"

Diese Botschaft möchte ich vor allem Kindern näher bringen und ihnen zeigen, wie spannend, lehrreich und schön die Natur ist. Es gibt viele Möglichkeiten, mit Kindern die Natur zu entdecken und zu erfahren. Ob Barfußpfad, Landart, Erdfarben herstellen, Experimente machen....

...oder einfach nur zu beobachten und mit allen Sinnen entdecken und genießen.

Meine Exkursionen und Angebote biete ich Kiga-Gruppen und Grundschulklassen an.

Gerne gestalte ich auch Kindergeburtstage oder Ausflüge mit Vereinen (Krabbelgruppen, Kinderturnen...) Oder auch für die ganze Familie.

Außerdem im Programm: **Mystische Pflanzenwanderung für Erwachsene**



Natur statt Tastatur - Erlebniswanderung zur Ruine des Waldklosters der Augustinerinnen

Bei dieser Exkursion im Stromberg werden wir an Fachwerkhäusern vorbei, über Felder und Wiesen zum Kibannele (Statue inmitten eines Weiher) wandern, um dann von dort aus, oben auf den Rennweg zum höchsten Punkt im Stromberg dem Baiselsberg (477 m NN) zu gelangen.

Oben im Großen Fleckenwald treffen wir auf die Ruine des Waldklosters der Augustinerinnen (wahrscheinlich 1304 gegründet) bei der wir Rast machen.

Diese Wanderung werden wir dann entspannt in einer Gaststätte in Ochsenbach ausklingen lassen.



Tour durch die Natur - Erlebniswanderung zur Burgruine Blankenhorn

Bei dieser Exkursion im Stromberg werden wir an Fachwerkhäusern vorbei, über Felder und Wiesen zur Burgruine Blankenhorn (1241 erstmals urkundlich erwähnt) wandern, bei der wir Rast machen.

Folgende Sehenswürdigkeiten liegen an der Wanderwegstrecke:

Weißer Steinbruch (Stubensandsteinbruch 390 m NN), Wolfstein (hier wurde 1847 der letzte Wolf in Württemberg erlegt) und die Kulturhistorische Weinlandschaft Geigersberg.

Diese Wanderung werden wir dann entspannt in einer Gaststätte in Ochsenbach ausklingen lassen.



Weitere Kulturhistorische Wanderungen auf Anfrage
www.koepf-bw.de